

CCRD

NEWS

Vol.9, No.1

December 2016

- <トピックス>宇都宮大学の先端計測機器利用案内
- 「地(知)の拠点大学による地方創生推進事業 (COC+)」のご紹介
- 地域共生研究開発センター年間予定
- 公募情報

● <トピックス>宇都宮大学の先端計測機器の利用のご案内 ●

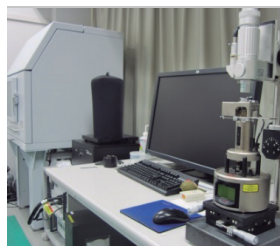
宇都宮大学 地域共生研究開発センター 先端計測分析部門が保有する分析機器の一般企業等による利用が可能です。共同研究契約等を結ばなくとも、気軽に宇都宮大学の機器分析サービスを利用することができます。中小企業の皆様にも利用しやすい料金設定が特徴です。

※学内の研究に支障のない範囲での利用となりますので、ご了承下さい。

□利用に関する規定等、詳細につきましては、宇都宮大学地域共生研究開発センター ホームページ内、先端計測分析部門の『機器の利用案内 (学外者)』 (<http://www.sangaku.utsunomiya-u.ac.jp/dep-analysis/user2.html>) をご覧ください。

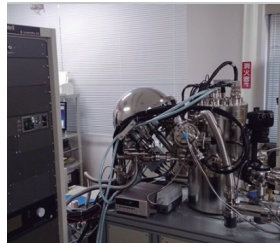


電界放出型走査電子顕微鏡・エネルギー分散型 X 線分析装置
FE 型で高倍率での微細構造観察が可能であり、EDX による元素分析とマッピングにも対応しています。



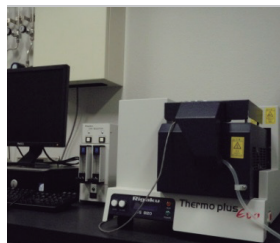
原子間力顕微鏡

試料表面を微細探針の動きをモニターしながら走査を行う。試料の形状観察、物性マッピング、ナノ微細加工に利用



X 線光電子分光分析装置

試料表面に X 線を照射して光電効果により発生する光電子の運動量を測定する。表面の化学種の同定、状態、組成に利用



熱重量・示差熱分析装置

加熱に伴う重量変化および吸発熱挙動の観測を行います。試料の熱分解、相変化挙動の観察や熱安定性の評価に用います。

その他の学外利用可能機器

- 透過電子顕微鏡
- 低真空型走査型電子顕微鏡
- 500MHz 核磁気共鳴装置
- 電子スピン共鳴装置
- 粉末 X 線回折装置
- 単結晶 X 線回折装置
- マトリックス支援レーザー脱離イオン化飛行時間型質量分析装置
- ガスクロマトグラフ質量分析装置
- 粒子計測装置
- 高周波誘導結合プラズマ発光分析装置
- CHN 元素分析装置
- ガスクロマトグラフ
- 円二色性分散計
- 赤外分光光度計
- 蛍光分光光度計
- 紫外可視分光光度計

共同研究 お気軽にご相談ください

□特殊な測定方法やデータ解析等の技術的なサポートを必要とされる場合は、共同研究契約の形態で、教員のアドバイスも含めたより詳細な利用が可能です。

先端計測分析部門ホームページ <http://www.sangaku.utsunomiya-u.ac.jp/dep-analysis/index-analysis.html>
分析相談窓口 (お問い合わせ先) Eメール: k-bun01@cia.utsunomiya-u.ac.jp TEL&FAX: 028-689-6301

● 「地（知）の拠点大学による地方創生推進事業（COC+）」のご紹介 ●

宇都宮大学が中心となり、県内外の参加校・連携校、栃木県、県経済諸団体、県内企業などを事業協働機関として連携し、県内の産業を活性化させ、雇用を促進するなど、魅力ある就職先を栃木県に創出・開拓するとともに、人材育成、人材の地元定着、産業の活性化を進める COC+活動を開始致しました。その事業計画概要を図1に示します。

県内企業と学生とのマッチングのための様々な機会創出、また、地を知で潤すべく、地域共生研究開発センターと連携し、県内企業との共創をこれまで以上に進めて参ります。ご支援とご協力をお願い申し上げます。

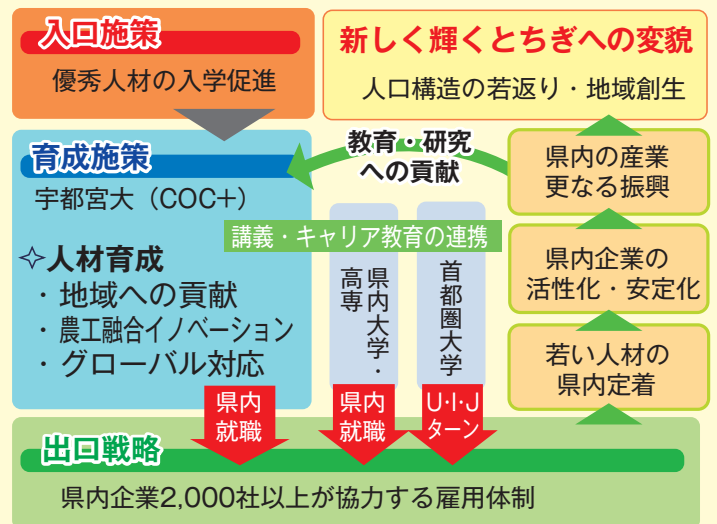


図1. COC+事業計画概要

※担当：COC+推進室（農学分野）特任准教授・大西孝幸、（工学分野）特任准教授・藤井重男

● 地域共生研究開発センター年間予定 ●

H29年 1月31日	: 新技術説明 場所: JST (市ヶ谷)
2月中旬	: 新技術説明会キャラバン隊 場所: HONDA汎用R&Dセンター
2月21日	: 精密測定機技術実習 場所: オプティクス教育研究センター
4月11-19日	: 研究支援人材養成コンソーシアム 集中講座 場所: 発明会館 (東京)
6月15-16日	: 産学連携学会第15回大会(とちぎ大会) 場所: 栃木県総合文化センター

7月	: オープンキャンパス(CDI部門)
9月上旬	: 知財実務担当者研修会 場所: 情報メディア基盤センター
9月11日	: 第11回宇都宮大学企業交流会 場所: マロニエプラザ
11月中旬	: 新技術説明会キャラバン隊 場所: 未定
11~12月	: CDI講演会予定 第14回学生&企業研究発表会

● (公募情報) 宇都宮大学と共に公的資金の獲得を目指しませんか ●

- JST 地域産学バリュープログラム (未定: 目安2月-3月) ※新規事業のため詳細は未定
企業ニーズの解決にも資するコア技術の創出を支援。
- NEDO 中堅・中小企業への橋渡し研究開発促進事業 (未定: 目安3月-5月)
中小企業等が橋渡し研究機関を利用してビジネスや実用化することを支援。
参考情報 http://www.nedo.go.jp/activities/ZZJP_100099.html
- 農水省 農林水産業・食品産業科学技術研究推進事業 (未定: 目安1月-2月)
革新的な技術の開発を基礎研究から実用化研究まで継ぎ目なく支援。
参考情報 http://www.s.affrc.go.jp/docs/research_fund/2016/sinki_koubo_2016.htm
- AMED 医工連携事業化推進事業 (未定: 目安2月-3月)
中小企業等の新規参入や、医療機関との連携・共同事業を促進。
参考情報 <http://www.amed.go.jp/program/list/02/01/031.html>
- 経産省 戦略的基盤技術高度化支援事業(サポイン) (未定: 目安4月-6月)
特定ものづくり基盤技術(12分野)の向上につながる取組を支援。
参考情報 http://www.kanto.meti.go.jp/seisaku/seizousangyou/sapoin/28fy_sapoin_koubo.html
- とちぎ未来チャレンジファンド活用助成事業 (未定: 目安4月-5月)
県内中小企業者等の様々なチャレンジの経費を一部助成。
参考情報 <http://www.tochigi-iin.or.jp/index/3/2/>

● 連絡先 ● 宇都宮大学 地域共生研究開発センター

〒321-8585 栃木県宇都宮市陽東7丁目1番2号
E-mail: chiiki@miya.jm.utsunomiya-u.ac.jp

TEL: 028-689-6316 FAX: 028-689-6320
URL: <http://www.sangaku.utsunomiya-u.ac.jp>